

# MÓWIK<sup>®</sup>

# NEWSLETTER

Nr 1 (1) wrzesień 2021 Kraków

Czym kierować się  
przy wyborze etui  
na tablet ? "  
- Katarzyna Kordella

" AT, SGD i inne  
dziwne skróty."  
- Elżbieta Ślusarczyk

„Na jakim tablecie  
korzystać z MÓWika ?"  
- Elżbieta Ślusarczyk



Drodzy Czytelnicy!

Gorąco witamy i zapraszamy do pierwszego  
MÓWIKowego newslettera!



Chcemy, by było to miejsce, w którym znajdziecie garść wiedzy na temat AAC, nowoczesnych technologii, jak również sporo praktycznych wskazówek oraz wymianę doświadczeń terapeutów i rodziców. Zachęcamy do regularnego sprawdzania skrzynek pocztowych, a najlepiej do dodanie naszego adresu do głównych. Życzymy miłej lektury!

Elżbieta Ślusarczyk  
Zespół MÓWika

## W dzisiejszym numerze:

WRZESIEŃ 2021

- s. 3** "AT, SGD i inne dziwne skróty."  
- Elżbieta Ślusarczyk
- s. 5** "Na jakim tablecie korzystać z MÓWika?"  
- Elżbieta Ślusarczyk
- s. 6** "Czym kierować się przy wyborze etui na tablet?"  
- Katarzyna Kordella

**MÓWIK**  
**NEWSLETTER**

### MIESIĘCZNIK

Redaktor naczelna: Elżbieta Ślusarczyk  
Sekretarz redakcji: Anna Płatek  
Projekt graficzny: Renata Płatek

Adres redakcji:  
DICO  
30-305 Kraków  
ul. Edmunda Wasilewskiego 20/3  
Kontakt:  
newsletter@mowik.pl





# AT, SGD i inne dziwne skróty

Elżbieta Ślusarczyk

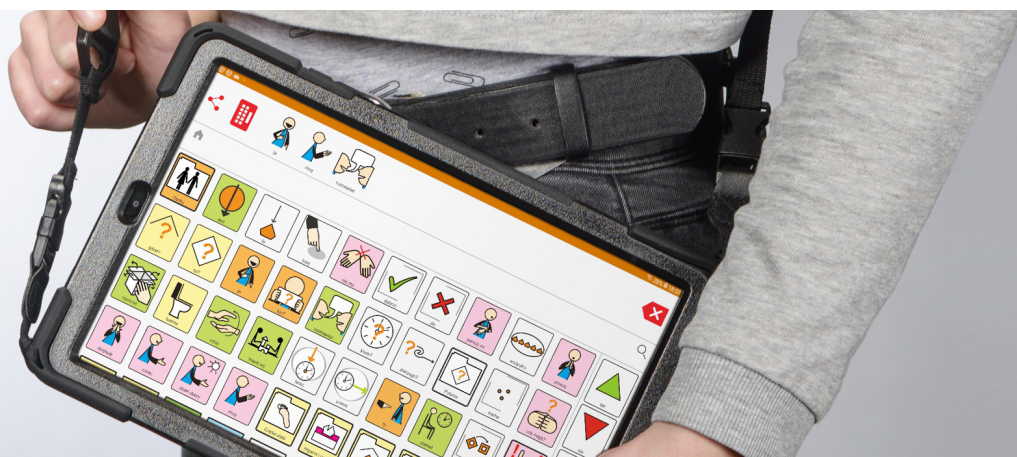
**Od kilku lat wysokie technologie są dla nas codziennością. Wkraczają w coraz nowe obszary życia niejednokrotnie je ułatwiając i podnosząc jego jakość. Piszę to, zwłaszcza z myślą o osobach niepełnosprawnych. Być może w literaturze niejednokrotnie spotykasz się z takimi hasłami jak SGD, AT. Co zatem oznaczają te skróty?**

## AT- Assistive Technology Technologia Wspomagająca

Wszelkiego rodzaju urządzenia, sprzęty i rozwiązania wspierające funkcjonowanie osób niepełnosprawnych oraz zwiększające ich niezależność. Dzięki nim osoby z trudnościami mają możliwość na pełniejsze uczestniczenie edukacji, pracy, życiu społecznym. Technologia wspomagająca to wszystko, co przyczynia się do poprawy

funkcjonowania, a więc aparaty słuchowe, wózki, protezy, urządzenia wspierające komunikowanie się, specjalistyczne oprogramowanie. AT może być wsparciem każdej terapii: logopedycznej, pedagogicznej, psychologicznej, rehabilitacji.

TECHNOLOGIA WSPOMAGAJĄCA WYRAŻANIE SIEBIE  
NIEZALEŻNOŚĆ UCZESTNICTWO  
WYBÓR PRAWA INTEGRACJA INKLUZJA  
WYRAŻANIE SIEBIE WŁĄCZENIE  
KOMUNIKOWANIE SIE INKLUZJA KOMUNIKACJA  
WYBÓR INTEGRACJA  
AUTONOMIA

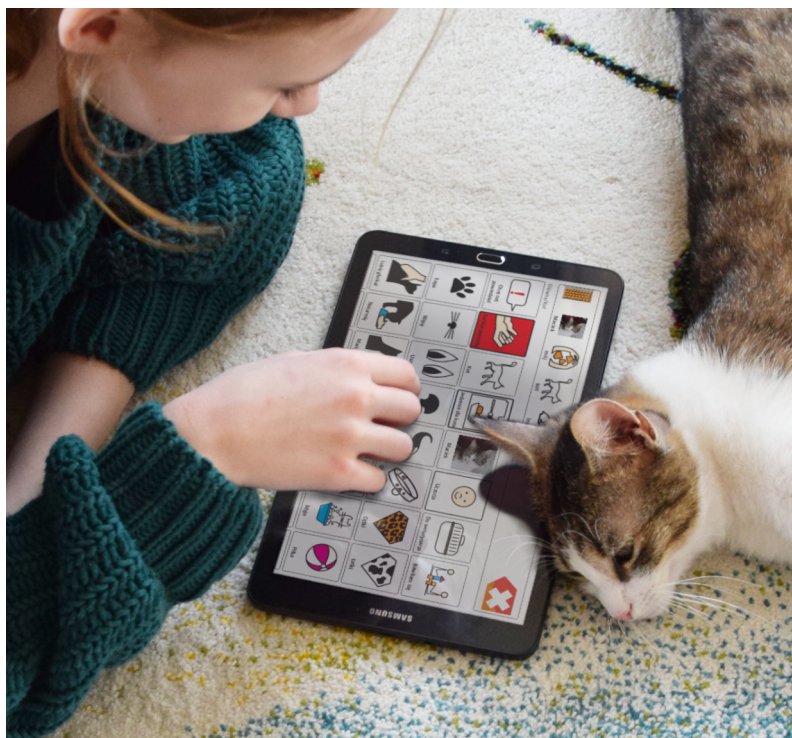


# SGD (Speech Generating Devices) Urządzenia Generujące Mowę

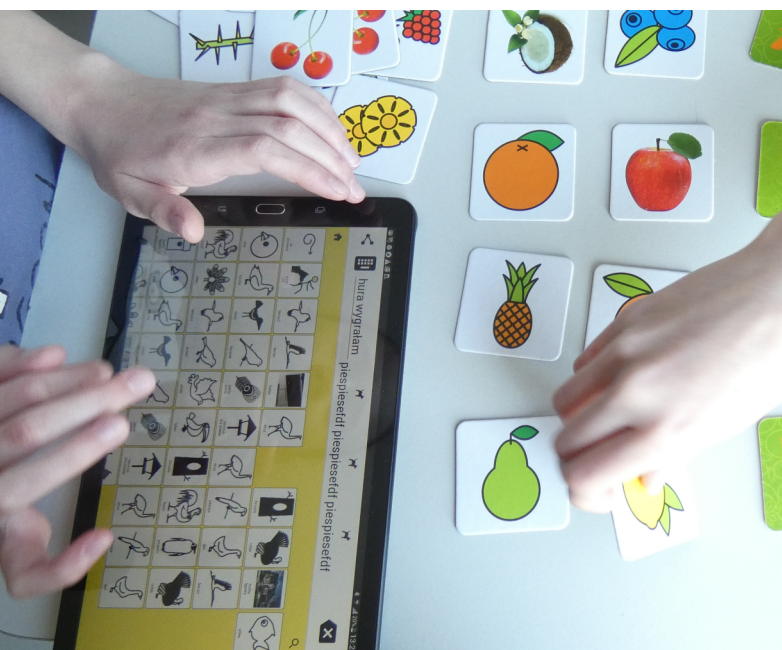
Jak sama nazwa wskazuje są to urządzenia, dzięki którym możliwe jest odtwarzanie wcześniej "nagranego" słowa. Przykładem takiego programu/ urządzenia jest właśnie MÓWik. Po wybraniu i naciśnięciu przycisku czy napisaniu słowa na klawiaturze urządzenie "odczytuje" wpisaną frazę. Urządzeniami takimi mogą być laptopy, tablety, telefony.

**Są to też urządzenia komunikacyjne czy systemy i wsparcie AAC (komunikacja wspomagająca i alternatywna).**

## Dla kogo są SGD?



Jak wskazują badania **urządzenia generujące mowę** są skutecznie wykorzystywane do komunikacji przez dzieci w spektrum autyzmu oraz innymi zaburzeniami rozwojowymi.



Dla wszystkich osób, które mają trudności z zakresu mowy i komunikacji. Głównie dla tych, którzy mają trudność w nadawaniu mowy w związku np. z mózgowym porażeniem dziecięcym, autyzmem, afazją, apraxją. Urządzenia SGD pomagają w wyrażeniu siebie, swoich myśli i poglądów wówczas, gdy z pewnych przyczyn aparat artykulacyjny nie pracuje prawidłowo.

*Urządzenia SGD  
pomagają w wyrażaniu  
siebie*



# Na jakim tablecie korzystać z MÓWika?

Elżbieta Ślusarczyk

**Aby MÓWik działał sprawnie konieczne jest posiadanie odpowiedniego sprzętu. Gdy kupujemy oprogramowanie w zestawie, mamy wybór tego, co proponuje nam sklep MÓWika. Natomiast czasem bywa tak, że posiadamy już tablet i chcemy jedynie kupić oprogramowanie.**

## Na co zwrócić uwagę?

Twórcy MÓWika przetestowali wiele urządzeń i tymi, które najlepiej współpracują z programem są sprzęty firmy Samsung i Lenovo. Wraz z rozwojem programu konieczne jest, aby sprzęty te miały odpowiednią specyfikację, czyli

wymagania systemowe/sprzętowe, które pozwolą na sprawne działanie MÓWika. Obecnie wymagania te wyglądają następująco:

### WYMAGANIA: MÓWik 2.0

Urządzenie z systemem operacyjnym Android 9.0 lub nowszym

Wyświetlacz minimum 6"

Procesor minimum 2,0 GHz Quad Core

RAM minimum 2 GB

Pamięć wewnętrzna minimum 32 GB

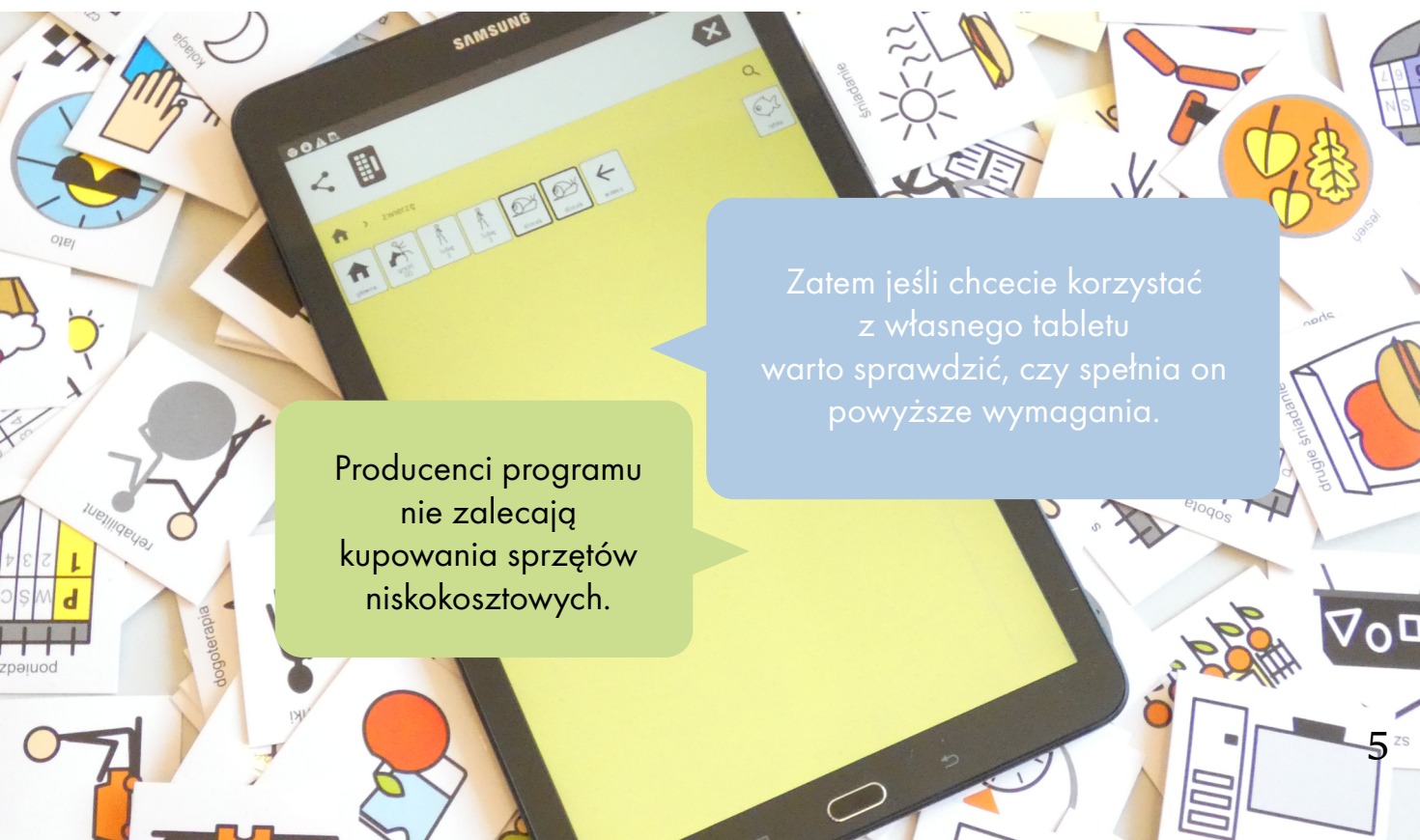
Dostęp do internetu (możliwość dostępu do internetu).

Komunikator to ważny element życia osoby z trudnościami w porozumiewaniu się, zatem ważne jest, aby działał sprawnie i mógł być wykorzystywany w każdej sytuacji. Aby mieć pewność, że tablet jest dobrze zabezpieczony warto zwrócić uwagę na to, czy istnieją specjalne obudowy i zabezpieczenia, które ochronią tablet przed zniszczeniem lub je zminimalizują.

Zachęcam zatem do przeczytania tekstu Kasi Kordelli, w którym opisuje sprawdzone etui oraz miejsca, w których możecie je nabyć.

Zatem jeśli chcecie korzystać z własnego tabletu warto sprawdzić, czy spełnia on powyższe wymagania.

Producenci programu nie zalecają kupowania sprzętów niskokosztowych.



# Czym kierować się przy wyborze etui na tablet?

Katarzyna Kordella

**Gdy stajemy przed zakupem komunikatora zwykle skupiamy się nad parametrami, ile ma pamięci, jaki system, wytrzymałość baterii. Często zapominamy o najważniejszym, o jego zabezpieczeniu.**

Komunikator to rzecz, którą ty lub dziecko będziecie przy sobie nosili stale i w każdej sytuacji. Wyjście do lasu, na plac zabaw, na plażę, do szkoły. Można się pokusić o tablet pancerny, wstrząsno, wodo, pyłoodporny... w teorii. Bo w praktyce bywa że wystarczy upadek z 1m na płytki i po ekranie. Niestety miałam okazję się przekonać jak taki „pancerny” sprzęt, po którym miał przejechać czołg, pęka pod wpływem nieszczęśliwego wyślizgnięcia się z ręki. Dlatego przewrotnie zachęcam, aby nim się wybierze sprzęt sprawdzić rynek etui i zabezpieczeń na ekran waszych tabletów.

MÓWIK zaleca, żeby na komunikator nie wybierać firm nieznannej jakości. Bardzo dobrą renomą wśród tabletów z systemem Android cieszy się Samsung oraz Lenovo. Chodzi min. o dobrą jakość podzespoły, serwis, ale i duży wybór etui.

**Kupując etui pod wybrany model, pamiętajmy o kilku rzeczach.**

1. Etui powinno zabezpieczać też ekran lub pozwolić na możliwość jego dodatkowego zabezpieczenia.
2. Powinno być lekkie.
3. Dobrze gdyby miało pasek lub możliwość jego zamontowania, do jego przenoszenia.
4. Dodatkowym atutem jest wodoodporność.
5. Sprawdzajmy model tabletu do etui, tak aby wszystkie przyciski się pokrywały, na rynku są setki rodzajów i odmian tabletów, wydań, serii, dlatego koniecznie trzeba to sprawdzić przed zakupem.

Niestety w Polsce nie ma dużego wyboru wśród etui, które spełniałyby powyższe wymagania. Dlatego zachęcam do skorzystania z allieexpress lub od niedawna Amazon Polska. Choć kilka egzemplarzy znajdziemy też w Polsce. Etui zaprezentuję na przykładzie najczęściej wybieranego modelu Samsung Galaxy Tab A 8 i 10 cali.

*Komunikator to rzecz, którą ty lub dziecko będziecie przy sobie nosili stale i w każdej sytuacji.*



## Etui na tablety 8"

Etui na tablet 8 cali, bez zabezpieczenia ekranu, za to z wygodnym paskiem do przenoszenia komunikatora. Taki tablet musimy zabezpieczyć szkłem hartowanym np. takim: Szkło ochronne na tablet - Ta firma produkuje szkła wysokiej jakości.

Tego typu etui wymaga zabezpieczenia ekranu szkłem hartowanym oraz zamocowania paska. Jest wykonane z lekkiej pianki.



Źródło: Aliexpress



<https://mowik.sklep.pl/pl/p/Etui-do-tabletu-Samsung-Tab-A-T290-8.0-z-paskiem-na-ramie/251>

## Etui na tablety 10"

Znane i lubiane przez rodziców etui z pianki, do którego trzeba dokupić zabezpieczenie ekranu oraz pasek.

Kolejna ciekawa propozycja na tablet 10.4 cala. Z paskiem i fajnym uchwytem. Konieczne zabezpieczenie ekranu.



Źródło: Aliexpress



<https://tinyurl.com/39k5pnrs>



Etui typowo pancerne. Z wbudowaną ochroną na ekran, tego typu etui uchroniło nasz, przed zniszczeniem po upadku z 2 piętra. Minusem może być problem z montażem paska.



<https://pancernik.eu>



<https://allegro.pl/oferta/wodoszczelne-etui-na-tablet-telefonow-wodoodporne>

Na plażę czy basen można się pokusić o zakup wodoodpornego pokrowca.



<https://www.amazon.pl/Bam-Bino>

I na koniec bardzo ciekawa propozycja, prosto z polskiego Amazona. Nie dość że piankowe, lekkie, to z paskiem i ...ochroną ekranu!

Oczywiście to nie wszystkie propozycje, na rynku jest całe mnóstwo różnych zabezpieczeń. Mam nadzieję że choć w małym stopniu przybliżyłam wam temat tego jak ważne jest zabezpieczenie sprzętu z którego będziecie korzystać wy lub wasi bliscy.

**Pamiętajcie! To zakup na lata.**

